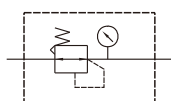


# MAR300 系列

空氣調理組合(調壓器)



符號:



規格:

型號	MAR300	
配管口徑代號	8A	10A
配管口徑尺寸	1/4	3/8
使用流體	空氣	
最高使用壓力	1 MPa	
耐壓力	1.5 MPa	
設定壓力範圍	0.05~0.85 MPa	
周圍溫度	-5~+60°C (不凍結)	
附屬配件	支架	
選用配件	壓力錶 (PG-40)	
重量	250g	

訂購代號:

MAR300 — 8A — C — □

型號

配管口徑代號  
8A : 1/4  
10A : 3/8

C : 壓力錶  
(PG-40)

配管口螺牙  
無 : Rc牙  
G : G牙  
NPT : NPT牙

流量特性圖:

