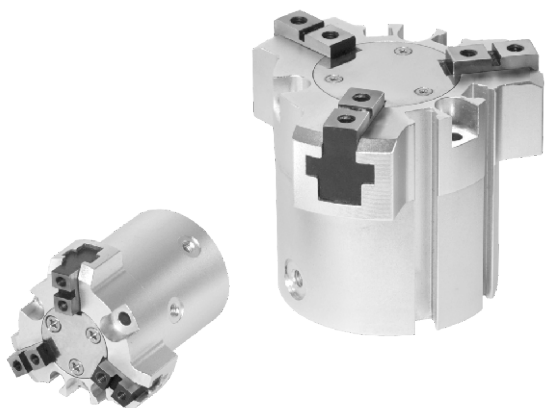


MCHG2L 系列

長行程超薄三爪機械手



特點：

- 開關行程比標準型 MCHG2 系列多出 2 倍。
- 全系列夾爪與本體之安裝尺寸皆與 MCHG2 系列尺寸相同可互換。
- 標準品附磁。

訂購代號：

MCHG2L-16 M

型號

氣缸內徑

M：附磁石

16
25
32
40
50
63
80

傳感器：

※ 傳感器規格請參 5-14 頁。

RT × 1

數量

傳感器型式

出線為垂直	出線為水平	接點型式
RTV	RT RK	有接點
RTNV	RTN RKN	無接點 NPN
RTPV	RTP RKP	無接點 PNP

適用 ϕ 32~80

適用 ϕ 16~25

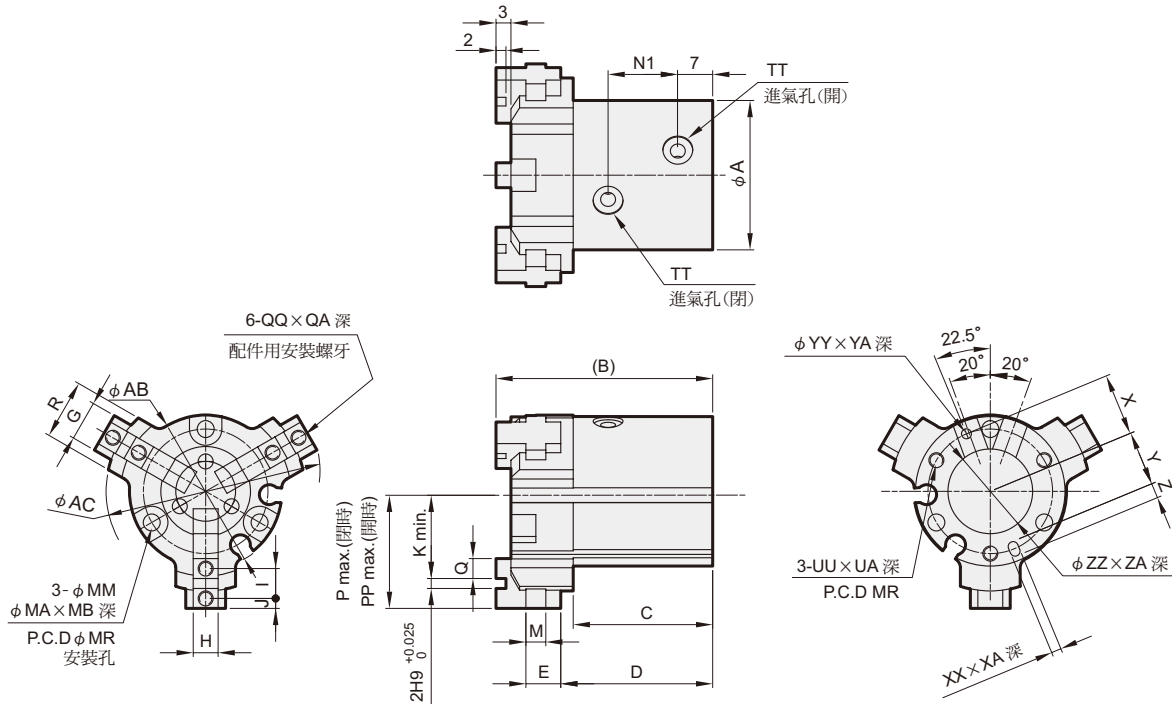
規格：

型號	MCHG2L							
作動方式	複動型							
氣缸內徑 (mm)	16	25	32	40	50	63	80	
行程 (mm)	10	12	16	20	28	32	40	
使用流體	空氣							
使用壓力範圍	0.2~0.6 MPa				0.1~0.6 MPa			
周圍溫度	-10~+60°C (不凍結)							
重覆精度	±0.01 mm							
最大操作頻率 (c.p.m)	120				60			30
給油	氣缸	不需給油						
	夾爪	要 (作動處塗抹潤滑油)						
有效夾持力N (lbf) (壓力0.5 MPa時) (※)	外徑	14(3.1)	42(9.4)	74(16.6)	118(26.5)	187(42)	335(75)	500(112)
	內徑	16(3.6)	47(10.6)	82(18.4)	130(29)	204(46)	359(81)	525(118)
重量 (g)	100	190	373	600	930	1850	2880	

※ 開關時內徑為工件外徑夾持時之值。

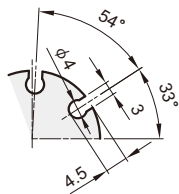
MCHG2L 外觀尺寸 $\phi 16, \phi 25$

長行程超薄三爪機械手

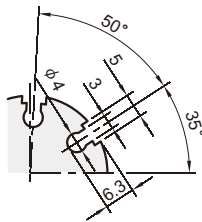


傳感器固定溝槽：(2位置)

$\phi 16$

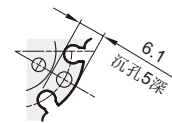


$\phi 25$



安裝孔之沉孔尺寸：

$\phi 16$



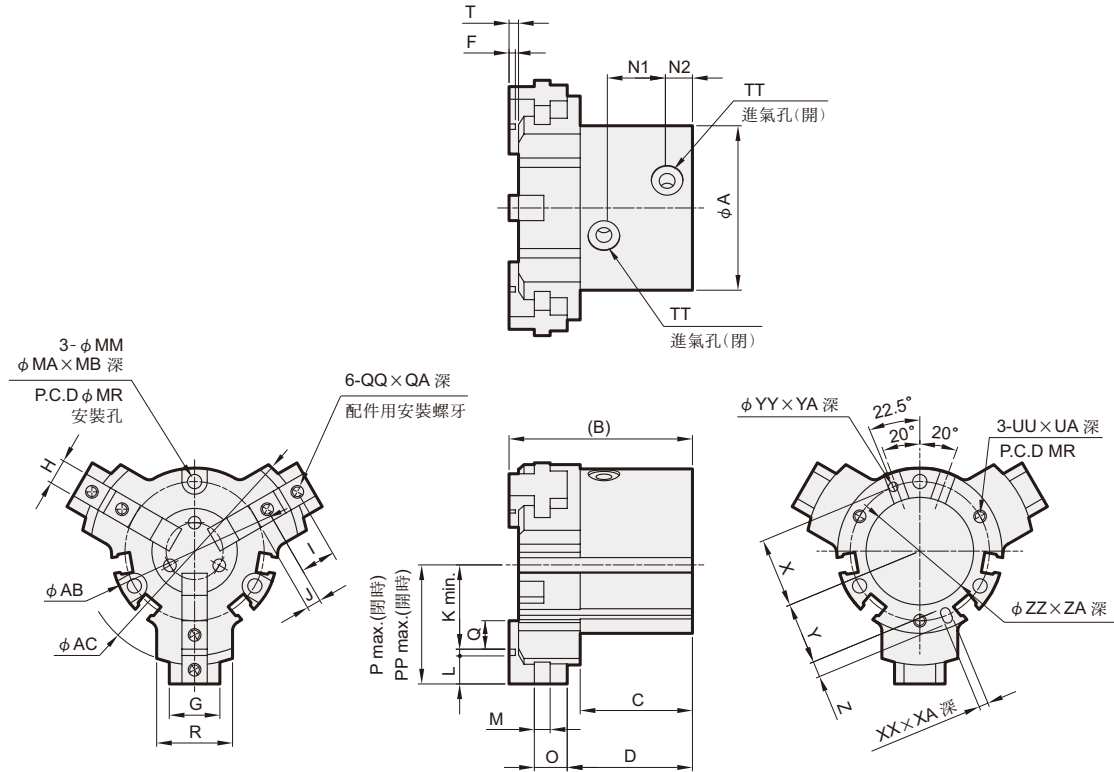
注意：不同的沉孔配置只針對傳感器固定溝槽間的安裝孔。
(只有 $\phi 16$)

代號 內徑	A	AB	AC	B	C	D	E	G	H	I	J	K	M	MA	MB	MM	MR	N1	P	PP	Q	QA	QQ
16	30	30.6	40	43.5	28	30.5	7	8	5h9 ⁺⁰ _{-0.030}	6	2	12.5	4	6.5	5	3.4	25	14	18.5	23.5	4	5	M3×0.5
25	42	42.6	52	49	31.5	34.2	7.8	13	6h9 ⁺⁰ _{-0.030}	8	3	16	4.5	8	8	4.5	34	16.5	24	30	6	6	M3×0.5

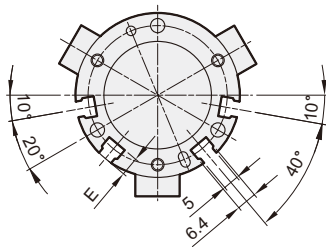
代號 內徑	R	TT	UA	UU	X	XA	XX	Y	YA	YY	Z	ZA	ZZ
16	12	M3×0.5	1.5	M3×0.5	12.5	2	2H9 ^{+0.025} ₀	11	2	2H9 ^{+0.025} ₀	3	1.5	17H9 ^{+0.043} ₀
25	19	M5×0.8	1.5	M4×0.7	17	3	3H9 ^{+0.025} ₀	14.5	3	3H9 ^{+0.025} ₀	5	1.5	26H9 ^{+0.052} ₀

MCHG2L 外觀尺寸 $\phi 32\sim\phi 80$

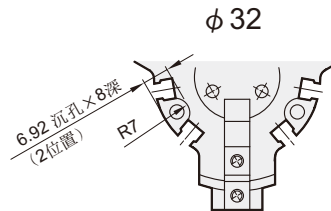
長行程超薄三爪機械手



傳感器固定溝槽：(2位置)



安裝孔之沉孔尺寸：



注意：不同的沉孔配置只針對傳感器固定溝槽間的安裝孔。
(只有 $\phi 32$)

代號 內徑	A	AB	AC	B	C	D	E	F	G	H	I	J	K	L	M	MA	MB	MM	MR	N1	N2	O	P	PP	Q
32	52	52.6	72	58	35.5	39.6	6	2	16	8h9 ⁺⁰ _{-0.036}	11	4.5	23	2H9 ^{+0.025} ₋₀	5	8	8	4.5	44	20	8	10.4	34	42	9
40	62	62.6	82	64	38.5	42.5	8	2	18	8h9 ⁺⁰ _{-0.036}	12	4.5	25.5	3H9 ^{+0.025} ₋₀	7	9.5	9.5	5.5	53	22	9	13.5	37.5	47.5	9
50	70	70.6	104	77.5	46.5	51.3	7	2	20	10h9 ⁺⁰ _{-0.036}	14	5	32	4H9 ^{+0.030} ₋₀	8	9.5	9.5	5.5	62	29	9	17.7	46	60	10
63	86	86.6	120	89	51	58.5	7.5	3	26	12h9 ⁺⁰ _{-0.043}	17	5.5	37	6H9 ^{+0.030} ₋₀	10	11	17	6.6	76	30.5	12	19.5	54	70	11
80	106	106.6	140	116	70	78.5	9	4	30	14h9 ⁺⁰ _{-0.043}	20	6	40.5	8H9 ^{+0.036} ₋₀	11	11	23	6.6	95	37.5	14	23.5	60.5	80.5	12

代號 內徑	QA	QQ	R	T	TT	UA	UU	X	XA	XX	Y	YA	YY	Z	ZA	ZZ
32	8	M4×0.7	24	3	M5×0.8	6	M4×0.7	22	3	3H9 ^{+0.025} ₋₀	19.5	3	3H9 ^{+0.025} ₋₀	5	2	34H9 ^{+0.062} ₋₀
40	8	M4×0.7	30	3	M5×0.8	10	M5×0.8	26.5	4	4H9 ^{+0.030} ₋₀	23.5	4	4H9 ^{+0.030} ₋₀	6	2	42H9 ^{+0.062} ₋₀
50	10	M5×0.8	32	3	M5×0.8	10	M5×0.8	31	4	4H9 ^{+0.030} ₋₀	28	4	4H9 ^{+0.030} ₋₀	6	2	52H9 ^{+0.074} ₋₀
63	10	M5×0.8	40	4	M5×0.8	12	M6×1	38	5	5H9 ^{+0.030} ₋₀	34.5	5	5H9 ^{+0.030} ₋₀	7	2.5	65H9 ^{+0.074} ₋₀
80	12	M6×1	50	5	Rc1/8	12	M6×1	47.5	6	6H9 ^{+0.030} ₋₀	43.5	6	6H9 ^{+0.030} ₋₀	8	3	82H9 ^{+0.087} ₋₀