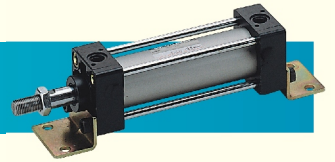


CILINDROS ESTANDAR



CILINDROS ESTANDAR

MCQA serie

(Tipo Japonés)
 ϕ 40~ ϕ 200
 Doble efecto



MCQP serie

(ISO-6431 / VDMA24562 Perfil)
 ϕ 32~ ϕ 100
 Doble efecto



● SIN LUBRICACIÓN

Diseños con elementos auto-lubricados, alojamientos y elementos especiales que aportan la auto-lubricación necesaria del vástago.

● ALTA CALIDAD Y RENDIMIENTO

Camisa de aluminio anodizado duro, resistente a corrosión y desgaste.

● EJECUCIONES ESPECIALES

Por Ejemplo: Carrera especial, protección anti polvo, extensión de vástago modificable.

● SEGUN NORMAS ISO-VDMA

Fabricación conforme a normas ISO-6431 & VDMA-24562.
 De diseño unificado con intercambiabilidad de componentes.

● FIJACIONES

Disponibilidad de una amplia gama de accesorios para un montaje versátil.

- Además de conexiones BSP, NPT también suministrables

● DISPONIBILIDAD DE KITS DE COMPONENTES

Disponibilidad de suministro de Componentes, Tubo, Camisa, Vástago, etc.

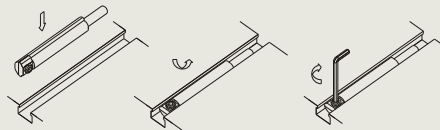
MCQI serie

(ISO-6431 / VDMA24562 Perfil)
 ϕ 32~ ϕ 100
 Doble efecto



- Con cuatro ranuras para inserción del detector de posición, de posición ajustable.

Instalación del sensor:



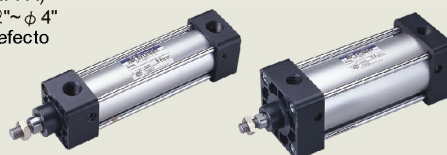
MCQV serie

(ISO-6431 / VDMA24562 Tirantes)
 ϕ 32~ ϕ 160
 Doble efecto



MCQN serie

(Tipo NFPA)
 ϕ 1 1/2"~ ϕ 4"
 Doble efecto



CONVERTIDOR AIRE / ACEITE

MCQA-AH serie

ϕ 40~ ϕ 150

- La fuerza del cilindro aproximadamente el 70% (50% a alta velocidad) de la fuerza teórica del cilindro.
- Desplazamiento de volumen de aceite aconsejado del 50% del volumen total.
- Máxima velocidad de aceite aproximadamente de 200mm/sec.
- Aceite recomendado ISO VG32 o equivalente.
- Volumen máximo de llenado no superior al 80% del volumen total.
- La instalación debe ser vertical y sobre el cilindro.

